

Herzlich Willkommen zum
Elternabend
in der Haldenschule





Schulfähigkeit

Was gehört dazu?



1. Selbstständigkeit

- Schuhe binden
- Anziehen
- Alleine in der Schule bleiben
- Schulweg bewältigen
- Schulranzen tragen, einräumen



2. Motorik

Feinmotorik

- Handgeschicklichkeit (malen, basteln, schneiden)
- Knöpfe schließen
- Schnürsenkel binden
- Stifthaltung

Grobmotorik

- Einbeinstand
- Rhythmisierung beim Springen
- Balancieren
- Rückwärts laufen



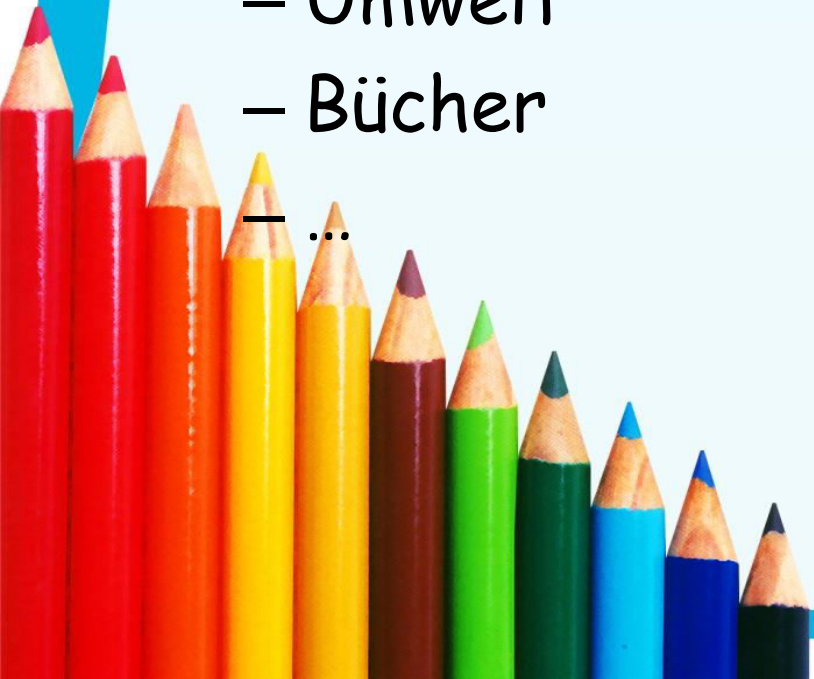
3. Konzentration und Ausdauer

- Beim Spielen
- Beim Vorlesen
- Beim Basteln



4. Lernfreude und Neugier

- Interesse zeigen
 - Tiere
 - Gegenstände
 - Umwelt
 - Bücher
 - ...



5. Spielverhalten

- Wie spielt das Kind?
 - Beschäftigt sich alleine
 - Spielt mit Anderen
 - Spielt ausdauernd
 - Spielt kreativ



6. Optische Wahrnehmung

- Grundfarben erkennen und benennen
- Gegenstände beschreiben (rund, eckig, ...)
- Muster erkennen und vervollständigen
- Einzelheiten erfassen (Wimmelbücher)
- Mengen bis 5 simultan erfassen



7. Sprachliche Fähigkeiten

Akustische Wahrnehmung

- Geräusche erkennen und benennen
 - Geräusche unterscheiden
- wichtig für Laute: b und d

Sprache

- Vollständige Sätze sprechen
- Aussprache/Artikulation
- Wortschatz
- Anwendung von grammatikalischen Strukturen
- Erlebnisse erzählen können



8. Verstehen können

- Arbeitsanweisungen umsetzen
- Komplexe Sinneinheiten verstehen (Handlung im Bilderbuch)
- Räumliche Einordnung (neben, unter, hinter, über, ...)



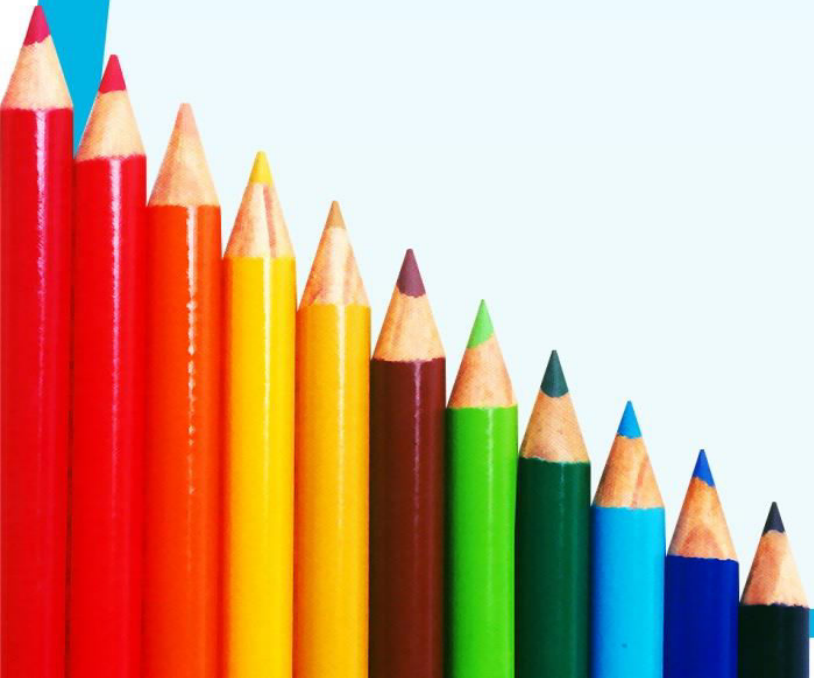
9. Soziales Empfinden

- Einstellung gegenüber den Anderen (Empathie)
- Einstellung gegenüber sich selbst (Gefühle zeigen)



10. Sozialverhalten

- Hilfsbereitschaft
- Konfliktverhalten
- Kooperationsbereitschaft





Vielen Dank
für Ihre Aufmerksamkeit!

